



Déposez dès à présent
vos données de recherche

<https://didomena.ehess.fr>

EHESS - Appui au numérique pour la recherche
recherche.dsi@ehess.fr



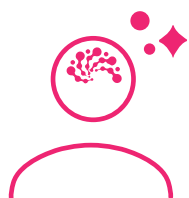
Didómena

L'entrepôt de données
de la recherche de l'EHESS

L'ECOLE
DES HAUTES
ETUDES EN
SCIENCES
SOCIALES

Pourquoi utiliser Didómena ?

Didómena, c'est d'abord :



- le fruit d'une **collaboration transversale** portée par une équipe de professionnels du numérique, de l'information scientifique et technique (IST) et de chercheurs de l'EHESS ;
- le résultat de longs mois de **réflexion collective** pour mettre en place une **solution sur mesure** répondant aux besoins des acteurs de l'École.

Il s'agit d'une **plateforme collaborative** permettant aux unités de recherche de l'EHESS d'**organiser**, de **partager** et de **pérenniser les données utilisées ou produites** dans le cadre de leurs travaux. Les données y sont décrites **selon les standards de l'information scientifique et technique**. Suivant les besoins de chaque utilisateur, elles peuvent être laissées en **accès restreint** ou publiées en **accès ouvert**.



Comment utiliser Didómena ?



Didómena est accessible à tous en consultation.

En tant qu'**enseignant-e-chercheur-se**, **doctorant-e** ou **personnel d'appui à la recherche**, il vous suffit de vous **connecter à la plateforme** avec vos identifiants EHESS pour commencer à déposer vos données. Par la suite, il vous sera possible d'inviter des collaborateurs hors EHESS.



Une plateforme innovante dédiée aux sciences sociales

Les exigences de rigueur et de précision qui caractérisent la recherche doivent s'appliquer aussi à la gestion de données : pour cela, Didómena est une plateforme pensée avec les chercheur·se·s en sciences sociales et ajustée à la vision de chacun de leurs domaines.

Une solution avancée de conservation et valorisation de vos données de recherche

Sur Didómena, la description que vous faites de vos données est gérée en conformité avec les standards de l'information scientifique et technique. Mais Didómena apporte aussi à vos données de nombreuses fonctionnalités : traitements des fichiers, possibilités de recherche évoluées, protocoles de diffusion et de visualisation...



Une aide à l'élaboration de votre plan de gestion des données

Le plan de gestion des données ou *Data Management Plan* (DMP) est aujourd'hui une exigence standard des organismes de financement de la recherche. Pouvoir s'appuyer sur un entrepôt pérenne, maintenu et animé par une équipe spécialisée, sera un atout précieux pour conférer de la crédibilité à votre DMP et faciliter le succès de vos candidatures.



Un dépôt de vos données pérenne et sécurisé

Nos données représentent un enjeu considérable, à la fois du point de vue scientifique et sur le plan patrimonial : le dépôt et la description sur Didómena les protègent contre la perte physique et créent les conditions minimales pour leurs réutilisation par les pairs ou leur archivage ultérieur.



Une gestion fine de la visibilité de vos données

Déposer sur Didómena n'est pas synonyme de publier sur Internet : tous les niveaux de visibilité sont proposés. Didómena permet ainsi de collaborer sur des données au sein d'un petit groupe, de publier sous embargo, de signaler des données sans les diffuser, de générer des liens à usage unique... mais aussi de rendre les données librement accessibles afin de permettre l'accès au grand public.

